

## **ПРОЕКТ МЕЖЕВАНИЯ ТЕРРИТОРИИ**

городского округа «Город Архангельск» в границах кадастрового квартала  
29:22:012004

выполнен на основании распоряжения Главы городского округа «Город Архангельск»  
от 12.10.2021 №4185р «О подготовке проекта межевания территории городского округа  
«Город Архангельск» в границах кадастрового квартала 29:22:012004».

Подготовил индивидуальный предприниматель

Лодде П.А.

Архангельск 2021

## СОДЕРЖАНИЕ

Состав проекта	3
Исходные данные	5
I. Основная часть проекта межевания территории	6
1 Текстовая часть проекта межевания территории	6
2 Чертежи межевания территории	18
Чертеж межевания территории с указанием границ образуемых и изменяемых земельных участков	19
II. Материалы по обоснованию проекта межевания территории	20
Чертеж межевания территории с указанием границ зон с особыми условиями использования территории	21
Приложения	

## СОСТАВ ПРОЕКТА

### ПРОЕКТ МЕЖЕВАНИЯ ТЕРРИТОРИИ

#### **I. Основная часть проекта межевания территории**

Основная часть проекта межевания территории включает в себя текстовую часть и чертежи межевания территории.

1. Текстовая часть проекта межевания территории включает в себя:

1.1 Перечень и сведения о площади образуемых земельных участков, в том числе возможные способы их образования;

1.2 Перечень и сведения о площади образуемых земельных участков, которые будут отнесены к территориям общего пользования или имуществу общего пользования, в том числе в отношении которых предполагаются резервирование и (или) изъятие для государственных или муниципальных нужд;

1.3 Вид разрешенного использования образуемых земельных участков в соответствии с проектом планировки территории;

1.4 Целевое назначение лесов, вид (виды) разрешенного использования лесного участка, количественные и качественные характеристики лесного участка, сведения о нахождении лесного участка в границах особо защитных участков лесов;

1.5 Сведения о границах территории, в отношении которой утвержден проект межевания, содержащие перечень координат характерных точек этих границ в системе координат, используемой для ведения Единого государственного реестра недвижимости.

2. На чертежах межевания территории отображаются:

2.1 Границы планируемых (в случае, если подготовка проекта межевания территории осуществляется в составе проекта планировки территории) и существующих элементов планировочной структуры;

2.2 Красные линии, утвержденные в составе проекта планировки территории, или красные линии, утверждаемые, изменяемые проектом межевания территории;

2.3 Линии отступа от красных линий в целях определения мест допустимого размещения зданий, строений, сооружений;

2.4 Границы образуемых и (или) изменяемых земельных участков, условные номера образуемых земельных участков, в том числе в отношении которых предполагаются их резервирование и (или) изъятие для государственных или муниципальных нужд;

2.5 Границы публичных сервитутов.

## **II. Материалы по обоснованию проекта межевания территории.**

Материалы по обоснованию проекта межевания территории включают в себя чертежи, на которых отображаются:

- 1.1 Границы существующих земельных участков;
- 1.2 Границы зон с особыми условиями использования территорий;
- 1.3 Местоположение существующих объектов капитального строительства;
- 1.4 Границы особо охраняемых природных территорий;
- 1.5 Границы территорий объектов культурного наследия;
- 1.6 Границы лесничеств, участковых лесничеств, лесных кварталов, лесотаксационных выделов или частей лесотаксационных выделов.

Опись чертежей:

1.1 Чертеж межевания территории с указанием границ образуемых и изменяемых земельных участков. Масштаб 1:2000.

1.2 Чертеж межевания территории с указанием границ зон с особыми условиями использования территории. Масштаб 1:2000.

## ИСХОДНЫЕ ДАННЫЕ

Проект межевания территории в границах кадастрового квартала выполнен на основании распоряжения Главы городского округа «Город Архангельск» от 12.10.2021 №4185р «О подготовке проекта межевания территории городского округа «Город Архангельск» в границах кадастрового квартала 29:22:012004».

Проект межевания разработан в соответствии с:

- Градостроительным кодексом Российской Федерации от 29.12.2004 №190-ФЗ;
- Земельным кодексом Российской Федерации от 25.10.2001 №136-ФЗ;
- СП 42.13330 "Градостроительство. Планировка и застройка городских и сельских поселений. Актуализированная редакция СНиП 2.07.01-89\*".

В работе учитывалась и анализировалась следующая документация:

- Генеральный план муниципального образования "Город Архангельск", утверждённый постановлением министерства строительства и архитектуры Архангельской области от 02.04.2020 № 37-п;
- Проект планировки района "Маймаксанского района" муниципального образования "Город Архангельск", утвержденный распоряжением мэра города Архангельска от 27.02.2015 № 515р (с изменениями);
- Проект планировки района "Экономия" муниципального образования "Город Архангельск", утвержденный распоряжением мэра города Архангельска от 06.09.2013 № 2545р (с изменениями);
- Распоряжение Главы городского округа «Город Архангельск» от 12.10.2021 №4185р «О подготовке проекта межевания территории городского округа «Город Архангельск» в границах кадастрового квартала 29:22:012004»;
- Правила землепользования и застройки муниципального образования "Город Архангельск", утвержденные постановлением Министерства строительства и архитектуры Архангельской области № 68-п от 29.09.2020г.;
- Кадастровый план территории от 24.09.2021 г. № КУВИ-999/2021-886412, выданный ФГБУ "Федеральная кадастровая палата Федеральной службы государственной регистрации, кадастра и картографии» по Архангельской области и Ненецкому автономному округу на кадастровый квартал 29:22:012004.

# **I. ОСНОВНАЯ ЧАСТЬ ПРОЕКТА МЕЖЕВАНИЯ ТЕРРИТОРИИ**

## **1 Текстовая часть проекта межевания территории**

### **1.1 Перечень и сведения о площади образуемых земельных участков, в том числе возможные способы их образования**

При анализе исходной документации было выявлено, что проектируемые земельные участки, расположенные в границах кадастрового квартала 29:22:012004 на территории, в отношении которой подготовлен проект планировки района "Маймаксанского района" муниципального образования "Город Архангельск", утвержденный распоряжением мэра города Архангельска от 27.02.2015 № 515р, проект планировки района "Экономия" муниципального образования "Город Архангельск", утвержденный распоряжением мэра города Архангельска от 06.09.2013 № 2545р.

В границах данной территории расположены земельные участки с кадастровыми номерами 29:22:000000:7318, 29:22:000000:7936, 29:22:012004:1, 29:22:012004:2, 29:22:012004:3, 29:22:012004:4, 29:22:012004:5, 29:22:012004:6, 29:22:012004:7, 29:22:012004:8, 29:22:012004:11, 29:22:012004:105, 29:22:012004:107, 29:22:012004:108, 29:22:012004:126, 29:22:012004:127, 29:22:012004:129, 29:22:012004:134, 29:22:012004:136. Возможно размещение новых объектов капитального строительства.

Категория земель территории, в границах которой разрабатывается проект межевания территории – земли населенных пунктов.

Площадь территории в границах проекта межевания составляет 10,0933 га.

Функциональные зоны согласно генеральному плану муниципального образования "Город Архангельск", утвержденному постановлением министерства строительства и архитектуры Архангельской области от 2 апреля 2020 года № 37-п, в границах которых разрабатывается проект межевания территории: зона застройки среднеэтажными жилыми домами (от 5 – 8 этажей), многофункциональная общественно-деловая зона, зона специализированной общественной застройки, зона транспортной инфраструктуры, зона озелененных территорий специального назначения.

Территориальные зоны согласно правилам землепользования и застройки муниципального образования "Город Архангельск", утвержденным постановлением министерства строительства и архитектуры Архангельской области от 29 сентября 2020 года № 68-п (с изменениями), в границах которых разрабатывается проект межевания территории: зона застройки среднеэтажными жилыми домами (кодировое обозначение – ЖЗ), многофункциональная общественно-деловая зона (кодировое обозначение – О1), зона специализированной общественной застройки (кодировое обозначение – О2), зона

озелененных территорий специального назначения (кодированное обозначение – Пл1), зона транспортной инфраструктуры (кодированное обозначение – Т).

Формирование проектных границ земельных участков выполнено в пределах красных линий с учетом существующей градостроительной ситуации и фактического использования территории, положения границ сформированных земельных участков, зарегистрированных в Едином государственном реестре недвижимости.

Транспортная связь обеспечивается по ул. Победы – магистральной улице общегородского значения регулируемого движения.

Транспортная и инженерная инфраструктуры территории сформированы.

Перечень и сведения о площади уточняемых земельных участков представлен в таблице № 1. Каталог координат уточняемых земельных участков представлен в таблице № 2.

Таблица № 1. Перечень и сведения о площади уточняемых земельных участков

Проектируемый земельный участок, обозначение	Уточненная площадь, кв.м	Адрес земельного участка
29:22:012004:2	660	обл. Архангельская, г. Архангельск, ул. Победы, дом 35
29:22:012004:4	987	обл. Архангельская, г. Архангельск, ул. Победы, дом 33
29:22:012004:7	997	обл. Архангельская, г. Архангельск, Маймаксанский территориальный округ, ул. Победы, 35
29:22:012004:8	1201	обл. Архангельская, г. Архангельск, ул. Постышева, дом 22, корпус 1

Таблица № 2. Каталог координат

Проектируемый земельный участок, обозначение	Система координат МСК-29	
	Координаты	
	X	Y
29:22:012004:2	664899,02	2519505,87
	664919,61	2519525,00
	664905,10	2519540,62
	664891,76	2519528,22
	664889,59	2519530,55
	664887,04	2519528,18
	664889,21	2519525,85
	664881,84	2519519,00
	664891,05	2519509,07
	664893,73	2519511,56
29:22:012004:4	664899,02	2519505,87
	664842,70	2519575,65
	664868,51	2519548,81
	664887,53	2519566,63
	664862,14	2519594,13
29:22:012004:7	664842,70	2519575,65
	664979,26	2519552,50
	664959,64	2519573,53
	664945,95	2519583,09
	664933,77	2519572,09
	664932,39	2519570,44
	664934,78	2519567,54

	664951,84 664950,95 664962,13 664979,26	2519549,34 2519548,37 2519536,50 2519552,50
29:22:012004:8	664557,76 664585,05 664600,21 664565,65 664557,76	2519728,03 2519721,16 2519756,83 2519764,58 2519728,03

Перечень и сведения о площади образуемых земельных участков, в том числе возможные способы их образования, представлен в таблице № 3. Каталог координат образуемых земельных участков представлен в таблице № 4.

Таблица № 3. Перечень и сведения о площади образуемых земельных участков

Проектируемый земельный участок, обозначение	Проектная площадь, кв.м	Адрес земельного участка	Способ образования
29:22:012004:3У1	15752	Архангельская область, г. Архангельск, Маймаксанский территориальный округ	образование земельного участка из земель, находящихся в государственной или муниципальной собственности
29:22:012004:3У2	1336	Архангельская область, г. Архангельск, Маймаксанский территориальный округ, по ул. Победы, д.35	образование земельного участка из земель, находящихся в государственной или муниципальной собственности
29:22:012004:3У3	904	Архангельская область, г. Архангельск, Маймаксанский территориальный округ, по ул. Победы, д.35	образование земельного участка из земель, находящихся в государственной или муниципальной собственности
29:22:012004:3У5	891	Архангельская область, г. Архангельск, Маймаксанский территориальный округ, по ул. Победы, д.33, строение 1	образование земельного участка из земель, находящихся в государственной или муниципальной собственности
29:22:012004:3У6	1203	Архангельская область, г. Архангельск, Маймаксанский территориальный округ, по ул. Театральной, д.49	образование земельного участка из земель, находящихся в государственной или муниципальной собственности
29:22:012004:3У7	1104	Архангельская область, г. Архангельск, Маймаксанский территориальный округ, по ул. Театральной, д.51	образование земельного участка из земель, находящихся в государственной или муниципальной собственности
29:22:012004:3У8	1814	Архангельская область, г. Архангельск, Маймаксанский территориальный округ, по ул. Победы, д.31	образование земельного участка из земель, находящихся в государственной или муниципальной собственности
29:22:012004:3У9	1842	Архангельская область, г. Архангельск, Маймаксанский территориальный округ, по ул. Театральной, д.53	образование земельного участка из земель, находящихся в государственной или муниципальной собственности
29:22:012004:3У11	2688	Архангельская область, г. Архангельск, Маймаксанский территориальный округ, по ул. Постышева	образование земельного участка из земель, находящихся в государственной или муниципальной собственности
29:22:012004:3У12	3496	Архангельская область, г. Архангельск, Маймаксанский территориальный округ	образование земельного участка из земель, находящихся в государственной или муниципальной собственности
29:22:012004:3У13	2103	Архангельская область, г. Архангельск, Маймаксанский территориальный округ, по ул. Театральной, д.55	образование земельного участка из земель, находящихся в государственной или муниципальной собственности



29:22:012004:3У14	2217	Архангельская область, г. Архангельск, Маймаксанский территориальный округ, по ул. Победы, д.27	образование земельного участка из земель, находящихся в государственной или муниципальной собственности
29:22:012004:3У15	823	Архангельская область, г. Архангельск, Маймаксанский территориальный округ, по ул. Победы, д.25	образование земельного участка из земель, находящихся в государственной или муниципальной собственности
29:22:012004:3У16	1360	Архангельская область, г. Архангельск, Маймаксанский территориальный округ, по ул. Постышева, д.20	образование земельного участка из земель, находящихся в государственной или муниципальной собственности
29:22:012004:3У17	1757	Архангельская область, г. Архангельск, Маймаксанский территориальный округ, по ул. Постышева, д.18	образование земельного участка из земель, находящихся в государственной или муниципальной собственности
29:22:012004:3У20	2421	Архангельская область, г. Архангельск, Маймаксанский территориальный округ, по ул. Театральной, д.43	образование земельного участка из земель, находящихся в государственной или муниципальной собственности
29:22:012004:3У21	38232	Архангельская область, г. Архангельск, Маймаксанский территориальный округ	образование земельного участка путем перераспределения земельных участков с кадастровыми номерами 29:22:000000:7318, 29:22:012004:1, 29:22:012004:2, 29:22:012004:4, 29:22:012004:6, 29:22:012004:7, 29:22:012004:107, 29:22:012004:108, 29:22:012004:126, 29:22:012004:127, 29:22:012004:134, 29:22:012004:3У1, 29:22:012004:3У2, 29:22:012004:3У3, 29:22:012004:3У5, 29:22:012004:3У6, 29:22:012004:3У7, 29:22:012004:3У8, 29:22:012004:3У9, 29:22:012004:3У18, 29:22:012004:3У20
29:22:012004:3У24	14807	Архангельская область, г. Архангельск, Маймаксанский территориальный округ, по ул. Школьной	образование земельного участка путем объединения земельных участков с кадастровыми номерами 29:22:012004:129, 29:22:012004:3У11, 29:22:012004:3У13, 29:22:012004:3У15
29:22:012004:3У25	13338	Архангельская область, г. Архангельск, Маймаксанский территориальный округ, по ул. Постышева	образование земельного участка путем объединения земельных участков с кадастровыми номерами 29:22:012004:3, 29:22:012004:8, 29:22:012004:11, 29:22:012004:136, 29:22:012004:3У12, 29:22:012004:3У16, 29:22:012004:3У17, 29:22:012004:3У19

Таблица № 4. Каталог координат

Проектируемый земельный участок, обозначение	Система координат МСК-29	
	Координаты	
	X	Y
29:22:012004:3У1	664847,52	2519516,44
	664916,17	2519582,53
	664908,57	2519587,03
	664899,06	2519577,82
	664903,58	2519572,35
	664894,42	2519564,92
	664890,64	2519569,65
	664887,53	2519566,63
	664868,51	2519548,81
	664842,70	2519575,65
	664862,14	2519594,13
	664875,34	2519606,88
	664851,75	2519621,02
	664811,03	2519583,49

	664798,40	2519571,37
	664803,46	2519566,48
	664773,45	2519536,69
	664779,28	2519530,39
	664808,60	2519558,30
	664828,68	2519535,88
	664847,52	2519516,44
	664765,56	2519605,89
	664735,66	2519576,35
	664755,17	2519556,03
	664785,36	2519585,10
	664774,38	2519596,90
	664787,09	2519609,12
	664818,47	2519640,98
	664770,95	2519671,41
	664735,93	2519637,54
	664765,56	2519605,89
	665007,38	2519528,01
	664987,83	2519539,74
	664991,40	2519543,11
	664979,26	2519552,50
	664962,13	2519536,50
	664950,95	2519548,37
	664945,28	2519542,54
	664922,67	2519521,89
	664919,61	2519525,00
	664899,02	2519505,87
	664906,73	2519497,78
	664889,52	2519480,64
	664930,94	2519498,10
	664933,18	2519485,71
	664937,83	2519486,97
	664932,53	2519491,69
	664942,97	2519502,98
	664952,77	2519494,48
	664953,60	2519494,78
	664943,98	2519503,12
	665007,38	2519528,01
	664955,98	2519508,40
	664959,31	2519512,13
	664955,20	2519515,79
	664951,86	2519512,04
	664955,98	2519508,40
	664922,14	2519578,98
	664824,02	2519483,30
	664844,53	2519461,62
	664875,66	2519474,89
	664853,35	2519497,67
	664878,73	2519522,39
	664881,84	2519519,00
	664889,21	2519525,85
	664887,04	2519528,18
	664889,59	2519530,55
	664891,76	2519528,22
	664905,10	2519540,62
	664902,73	2519543,41
	664925,15	2519564,20
	664927,70	2519561,32
	664929,96	2519563,31
	664927,51	2519566,09
	664929,24	2519567,94
	664931,85	2519564,97
	664934,78	2519567,54
	664932,39	2519570,44
	664933,77	2519572,09
	664922,14	2519578,98
	664927,13	2519423,02
	664928,86	2519421,03
	665023,95	2519518,01

	665018,42 664959,01 664979,22 664975,05 664947,71 664927,13	2519521,41 2519497,01 2519479,67 2519475,15 2519444,29 2519423,02
29:22:012004:3Y2	664906,73 664899,02 664893,73 664891,05 664878,73 664853,36 664875,66 664889,52 664906,73	2519497,78 2519505,87 2519511,56 2519509,07 2519522,39 2519497,66 2519474,89 2519480,64 2519497,78
29:22:012004:3Y3	664922,67 664945,28 664927,70 664925,15 664902,73 664905,10 664919,61 664922,67	2519521,89 2519542,54 2519561,32 2519564,20 2519543,41 2519540,62 2519525,00 2519521,89
29:22:012004:3Y5	664887,53 664908,57 664875,34 664862,14 664887,53	2519566,63 2519587,03 2519606,88 2519594,13 2519566,63
29:22:012004:3Y6	664828,68 664808,60 664779,28 664800,02 664828,68	2519535,88 2519558,30 2519530,39 2519508,63 2519535,88
29:22:012004:3Y7	664773,45 664803,46 664798,40 664785,36 664755,17 664773,45	2519536,69 2519566,48 2519571,37 2519585,10 2519556,03 2519536,69
29:22:012004:3Y8	664811,03 664851,75 664818,47 664787,09 664811,03	2519583,49 2519621,02 2519640,98 2519609,12 2519583,49
29:22:012004:3Y9	664735,66 664765,56 664735,93 664704,81 664707,29 664708,16 664735,66	2519576,35 2519605,89 2519637,54 2519607,54 2519604,92 2519605,36 2519576,35
29:22:012004:3Y11	664635,47 664600,46 664599,20 664558,24 664575,02 664625,20 664635,47	2519585,42 2519631,14 2519632,80 2519602,43 2519572,70 2519577,92 2519585,42
29:22:012004:3Y12	664601,25 664600,21 664585,05 664557,76 664565,66 664535,66 664528,02 664527,14 664535,13 664559,55 664557,45	2519759,15 2519756,83 2519721,16 2519728,03 2519764,58 2519769,92 2519737,10 2519733,99 2519731,68 2519725,79 2519717,48

	664540,07 664536,10 664513,84 664516,34 664559,65 664556,72 664574,97 664579,50 664620,40 664624,07 664618,16 664601,25 664453,84 664484,80 664497,60 664453,84	2519686,23 2519683,56 2519668,27 2519664,62 2519694,73 2519698,60 2519714,82 2519710,03 2519744,69 2519750,10 2519752,65 2519759,15 2519753,20 2519709,45 2519745,12 2519753,20
29:22:012004:3Y13	664712,35 664681,42 664676,51 664666,99 664648,01 664681,01 664712,35	2519646,70 2519681,63 2519687,12 2519679,88 2519665,29 2519620,51 2519646,70
29:22:012004:3Y14	664753,30 664735,28 664711,43 664681,42 664712,35 664753,30	2519682,61 2519694,16 2519708,02 2519681,63 2519646,70 2519682,61
29:22:012004:3Y15	664887,53 664890,64 664886,67 664895,61 664899,06 664908,57 664875,34 664862,14 664887,53	2519566,63 2519569,65 2519574,67 2519581,90 2519577,82 2519587,03 2519606,88 2519594,13 2519566,63
29:22:012004:3Y16	664484,80 664496,08 664518,66 664527,14 664528,02 664516,67 664497,60 664484,80	2519709,45 2519693,37 2519708,57 2519733,99 2519737,10 2519740,71 2519745,12 2519709,45
29:22:012004:3Y17	664497,60 664498,93 664501,10 664505,59 664437,51 664453,84 664497,60	2519745,12 2519749,50 2519758,54 2519774,95 2519787,79 2519753,20 2519745,12
29:22:012004:3Y20	664928,86 664927,13 664886,61 664849,88 664886,12 664912,47 664928,86	2519421,03 2519423,02 2519467,98 2519453,07 2519414,64 2519404,31 2519421,03
29:22:012004:3Y21	664912,47 665023,95 665018,42 665007,37 664987,83 664991,40 664979,26 664959,64 664945,95	2519404,31 2519518,01 2519521,41 2519528,06 2519539,74 2519543,11 2519552,50 2519573,53 2519583,09

	664933,77 664922,14 664916,17 664908,57 664875,34 664851,75 664818,47 664770,95 664704,81 664822,28 664849,88 664886,12 664912,47 664903,58 664899,06 664895,61 664886,67 664890,64 664894,42 664903,58	2519572,09 2519578,98 2519582,53 2519587,03 2519606,88 2519621,02 2519640,98 2519671,41 2519607,54 2519482,33 2519453,07 2519414,64 2519404,31 2519572,35 2519577,82 2519581,90 2519574,67 2519569,65 2519564,92 2519572,35
29:22:012004:3Y24	664625,36 664635,47 664681,01 664712,35 664753,30 664735,32 664687,39 664650,90 664624,07 664620,40 664640,82 664609,75 664626,52 664608,28 664609,89 664600,46 664599,20 664558,24 664575,02 664625,36	2519578,04 2519585,42 2519620,51 2519646,70 2519682,61 2519694,20 2519722,26 2519738,91 2519750,10 2519744,69 2519697,80 2519679,99 2519656,79 2519640,30 2519638,12 2519631,14 2519632,80 2519602,43 2519572,70 2519578,04
29:22:012004:3Y25	664579,50 664620,40 664624,07 664618,16 664601,25 664597,67 664564,22 664529,67 664487,54 664432,71 664420,23 664464,15 664490,06 664493,38 664510,86 664513,84 664516,34 664559,65 664556,72 664574,97 664579,50	2519710,03 2519744,69 2519750,10 2519752,65 2519759,15 2519760,54 2519771,85 2519781,07 2519790,72 2519797,30 2519796,98 2519727,33 2519689,46 2519691,54 2519666,26 2519668,27 2519664,62 2519694,73 2519698,60 2519714,82 2519710,03

**1.2 Перечень и площади образуемых земельных участков, которые будут отнесены к территориям общего пользования или имуществу общего пользования, в том числе в отношении которых предполагается резервирование и (или) изъятие для государственных или муниципальных нужд**

В соответствии со ст. 56.3 Земельного Кодекса РФ земельные участки с кадастровыми номерами 29:22:012004:2, 29:22:012004:3, 29:22:012004:6, 29:22:012004:7, 29:22:012004:8, 29:22:012004:11, 29:22:012004:3У2, 29:22:012004:3У3, 29:22:012004:3У5, 29:22:012004:3У6, 29:22:012004:3У7, 29:22:012004:3У8, 29:22:012004:3У9, 29:22:012004:3У13, 29:22:012004:3У14, 29:22:012004:3У15, 29:22:012004:3У16, 29:22:012004:3У17, 29:22:012004:3У20 изымаются для муниципальных нужд в целях строительства объектов местного значения.

Данным проектом предполагается образование земельных участков, которые будут отнесены к территориям общего пользования.

Перечень и сведения о площади образуемых земельных участков, в том числе возможные способы их образования, представлен в таблице № 5. Каталог координат образуемых земельных участков представлен в таблице № 6.

Таблица № 5. Перечень и сведения о площади образуемых земельных участков

Проектируемый земельный участок, обозначение	Проектная площадь, кв.м	Адрес земельного участка	Способ образования
29:22:012004:3У4	2236	Архангельская область, г. Архангельск, Маймаксанский территориальный округ	образование земельного участка из земель, находящихся в государственной или муниципальной собственности
29:22:012004:3У10	145	Архангельская область, г. Архангельск, Маймаксанский территориальный округ, по ул. Театральной	образование земельного участка из земель, находящихся в государственной или муниципальной собственности
29:22:012004:3У18	987	Архангельская область, г. Архангельск, Маймаксанский территориальный округ	образование земельного участка из земель, находящихся в государственной или муниципальной собственности
29:22:012004:3У19	2404	Архангельская область, г. Архангельск, Маймаксанский территориальный округ, по ул. Постышева	образование земельного участка из земель, находящихся в государственной или муниципальной собственности
29:22:012004:3У22	1212	Архангельская область, г. Архангельск, Маймаксанский территориальный округ	образование земельного участка из земель, находящихся в государственной или муниципальной собственности (образование земельного участка, после того как образуется земельный участок с кадастровым номером 29:22:012004:3У20)
29:22:012004:3У23	6783	Архангельская область, г. Архангельск, Маймаксанский территориальный округ	образование земельного участка из земель, находящихся в государственной или муниципальной собственности (образование земельного участка, после того как образуется земельный участок с кадастровым номером 29:22:012004:3У20)

Таблица № 6. Каталог координат

Проектируемый земельный участок, обозначение	Система координат МСК-29	
	Координаты	
	X	Y
29:22:012004:3У4	665034,64 665023,95 664912,47 664899,15 664912,97 664959,72 665034,64	2519511,64 2519518,01 2519404,31 2519391,18 2519386,39 2519434,04 2519511,64
29:22:012004:3У10	664903,58 664899,06 664895,61 664886,67 664890,64 664894,42 664903,58	2519572,35 2519577,82 2519581,90 2519574,67 2519569,65 2519564,92 2519572,35
29:22:012004:3У18	664824,02 664922,14 664916,17 664847,52 664818,29 664824,02	2519483,30 2519578,98 2519582,53 2519516,44 2519489,36 2519483,30
29:22:012004:3У19	664564,22 664529,67 664487,54 664432,71 664420,23 664464,15 664490,06 664493,38 664496,08 664484,80 664453,84 664437,51 664505,59 664535,66 664565,65 664600,21 664601,25 664597,67 664564,22	2519771,85 2519781,07 2519790,72 2519797,30 2519796,98 2519727,33 2519689,46 2519691,54 2519693,37 2519709,45 2519753,20 2519787,79 2519774,95 2519769,92 2519764,58 2519756,83 2519759,15 2519760,54 2519771,85
29:22:012004:3У22	664912,47 664886,12 664849,88 664822,28 664816,34 664887,84 664899,15 664912,47	2519404,31 2519414,64 2519453,07 2519482,33 2519476,39 2519398,88 2519391,18 2519404,31
29:22:012004:3У23	664625,36 664575,02 664601,14 664695,46 664816,34 664822,28 664704,81 664770,95 664753,30 664712,35 664681,01 664635,47 664625,36	2519578,04 2519572,70 2519527,79 2519607,44 2519476,39 2519482,33 2519607,54 2519671,41 2519682,61 2519646,70 2519620,51 2519585,42 2519578,04

### 1.3 Вид разрешенного использования образуемых земельных участков в соответствии с проектом планировки территории

Виды разрешенного использования образуемых земельных участков в соответствии с проектом планировки территории представлены в таблице № 7.

Таблица № 7. Вид разрешенного использования образуемых земельных участков

Проектируемый земельный участок, обозначение	Проектный вид разрешенного использования
29:22:012004:3У1	Магазины (4.4)
29:22:012004:3У2	Магазины (4.4)
29:22:012004:3У3	Магазины (4.4)
29:22:012004:3У4	Благоустройство территории (12.0.2); Улично-дорожная сеть (12.0.1)
29:22:012004:3У5	Магазины (4.4)
29:22:012004:3У6	Малозэтажная многоквартирная жилая застройка (2.1.1)
29:22:012004:3У7	Малозэтажная многоквартирная жилая застройка (2.1.1)
29:22:012004:3У8	Малозэтажная многоквартирная жилая застройка (2.1.1)
29:22:012004:3У9	Малозэтажная многоквартирная жилая застройка (2.1.1)
29:22:012004:3У10	Благоустройство территории (12.0.2); Коммунальное обслуживание (3.1)
29:22:012004:3У11	Среднеэтажная жилая застройка (2.5)
29:22:012004:3У12	Среднеэтажная жилая застройка (2.5)
29:22:012004:3У13	Среднеэтажная жилая застройка (2.5)
29:22:012004:3У14	Среднеэтажная жилая застройка (2.5)
29:22:012004:3У15	Среднеэтажная жилая застройка (2.5)
29:22:012004:3У16	Среднеэтажная жилая застройка (2.5)
29:22:012004:3У17	Среднеэтажная жилая застройка (2.5)
29:22:012004:3У18	Благоустройство территории (12.0.2); Улично-дорожная сеть (12.0.1)
29:22:012004:3У19	Благоустройство территории (12.0.2); Улично-дорожная сеть (12.0.1)
29:22:012004:3У20	Малозэтажная многоквартирная жилая застройка (2.1.1)
29:22:012004:3У21	Магазины (4.4)
29:22:012004:3У22	Благоустройство территории (12.0.2); Улично-дорожная сеть (12.0.1)
29:22:012004:3У23	Благоустройство территории (12.0.2); Улично-дорожная сеть (12.0.1)
29:22:012004:3У24	Среднеэтажная жилая застройка (2.5)
29:22:012004:3У25	Среднеэтажная жилая застройка (2.5)



**1.4 Целевое назначение лесов, вид (виды) разрешенного использования лесного участка, количественные и качественные характеристики лесного участка, сведения о нахождении лесного участка в границах особо защитных участков лесов**

Информация о целевом назначении лесов, виде разрешенного использования лесного участка, количественные и качественные характеристики лесного участка, сведения о нахождении лесного участка в границах особо защитных участков лесов в данном проекте не отображается в связи с отсутствием в границах проектирования лесных участков.

**1.5 Сведения о границах территории, в отношении которой утвержден проект межевания, содержащие перечень координат характерных точек этих границ в системе координат, используемой для ведения Единого государственного реестра недвижимости**

Сведения о границах территории, в отношении которой утвержден проект межевания, содержащие перечень координат характерных точек этих границ в системе координат, используемой для ведения Единого государственного реестра недвижимости, приведены в таблице № 8. Координаты характерных точек границ территории, в отношении которой утвержден проект межевания, определяются в соответствии с требованиями к точности определения координат характерных точек границ, установленных в соответствии с Градостроительным Кодексом для территориальных зон.

Таблица № 8. Сведения о границах территории, в отношении которой утвержден проект межевания

Номер точки	Система координат МСК-29	
	Координаты	
	X	Y
1	664782,91	2519690,40
2	665047,45	2519531,34
3	664906,63	2519386,06
4	664887,84	2519398,88
5	664695,46	2519607,44
6	664598,07	2519525,15
7	664518,37	2519651,62
8	664430,30	2519773,91
9	664414,49	2519816,78
10	664499,97	2519813,30
11	664608,85	2519784,51
12	664699,44	2519741,40
1	664782,91	2519690,40

## 2 Чертежи межевания территории

Графическая часть основной части проекта межевания территории выполнена в составе следующих чертежей:

1.1 Чертеж межевания территории с указанием границ образуемых и изменяемых земельных участков. Масштаб 1:2000.

На чертеже межевания отображены:

1) границы существующих элементов планировочной структуры;

2) красные линии, утвержденные в составе проекта планировки территории (приняты на основании проекта планировки района "Маймаксанского района" муниципального образования "Город Архангельск", утвержденный распоряжением мэра города Архангельска от 27.02.2015 № 515р, проекта планировки района "Экономия" муниципального образования "Город Архангельск", утвержденный распоряжением мэра города Архангельска от 06.09.2013 № 2545р);

3) линии отступа от красных линий в целях определения мест допустимого размещения зданий, строений, сооружений (в соответствии с Правилами землепользования и застройки муниципального образования "Город Архангельск" минимальный отступ зданий, строений, сооружений от красных линий вновь строящихся или реконструируемых зданий, строений, сооружений должен быть на расстоянии не менее трех метров));

4) границы образуемых и изменяемых земельных участков, условные номера образуемых земельных участков.

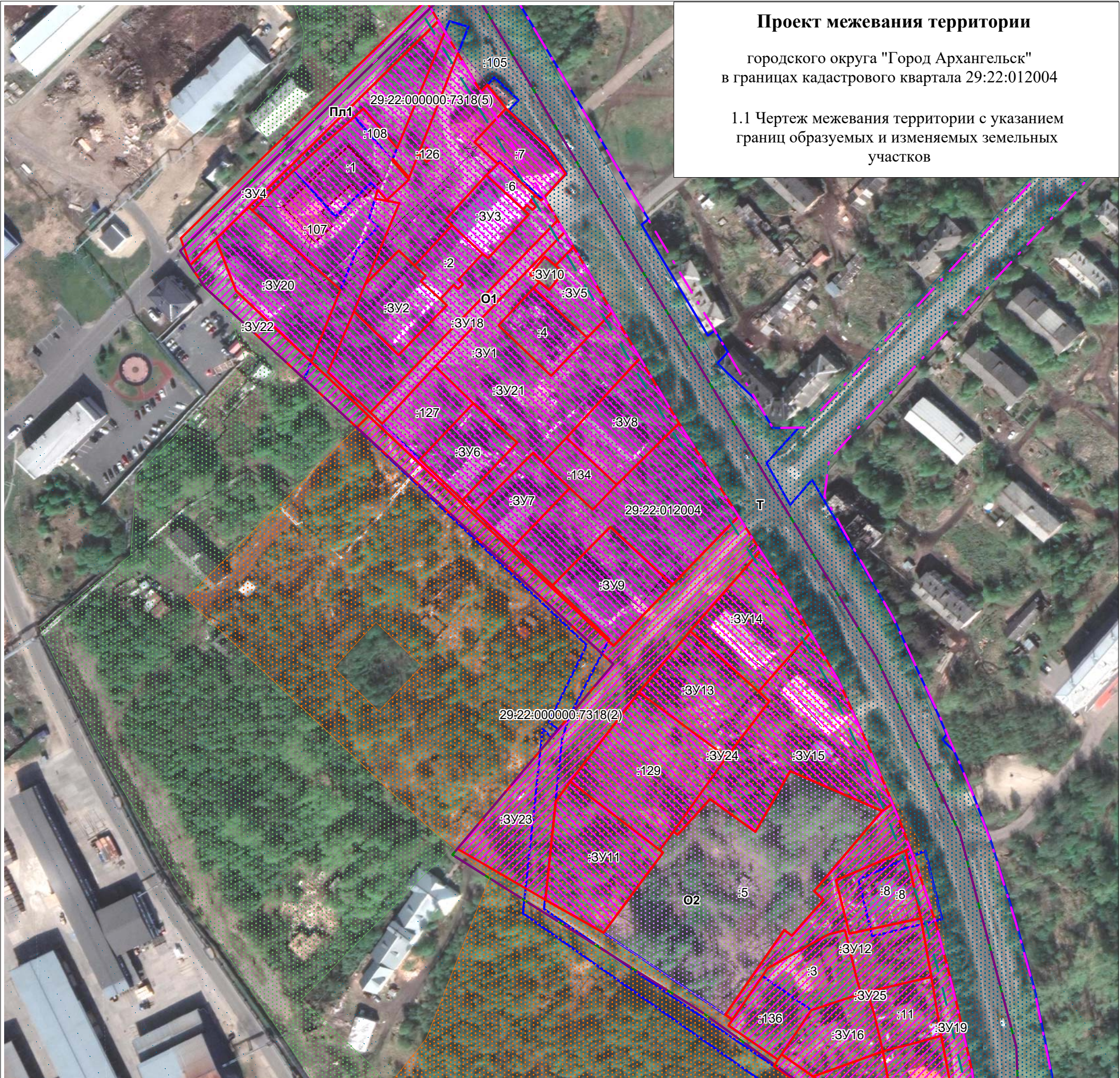
Границы публичных сервитутов на территории проектирования не выявлены.



# Проект межевания территории

городского округа "Город Архангельск"  
в границах кадастрового квартала 29:22:012004

1.1 Чертеж межевания территории с указанием  
границ образуемых и изменяемых земельных  
участков



## Условные обозначения:

- - границы земельных участков, сведения о которых содержатся в ЕГРН
- - граница кадастрового квартала
- - границы территории проектирования
- - границы красных линий
- - линия отступа от красных линий в целях определения места допустимого размещения зданий, строений, сооружений
- :3У1 - обозначение и границы образуемых земельных участков :3У1-:3У3, :3У4-:3У20
- :3У4 - обозначение и границы образуемых земельных участков :3У4, :3У22, :3У23, :3У25
- :3У21 - обозначение и границы образуемых земельных участков :3У21, :3У24
- Пл1 - обозначение и границы функциональной зоны озелененных территорий специального назначения
- ЖЗ - обозначение и границы функциональной зоны застройки среднеэтажными жилыми домами
- Т - обозначение и границы функциональной зоны транспортной инфраструктуры
- О1 - обозначение и границы функциональной многофункциональной общественно-деловой зоны
- О2 - обозначение и границы функциональной зоны специализированной общественной застройки
- 29:22:080402 - номер кадастрового квартала
- :6 - обозначение кадастровых номеров существующих объектов недвижимости

Заказчик: Администрация городского округа "Город Архангельск"

Проект межевания территории  
городского округа "Город Архангельск" в границах кадастрового квартала  
29:22:012004

Изм.	Кол.уч.	Лист	№ док.	Подп.	Дата

Составил: Лодде П.А.

Стадия	Лист	Листов
ПП	1	1

Чертеж межевания территории с указанием  
границ образуемых и изменяемых земельных  
участков. Масштаб 1:2000

ИП Лодде П.А.



## **II. МАТЕРИАЛЫ ПО ОБОСНОВАНИЮ ПРОЕКТА МЕЖЕВАНИЯ ТЕРРИТОРИИ**

Материалы по обоснованию проекта межевания территории включают в себя следующий чертеж:

1.2 Чертеж межевания территории с указанием границ зон с особыми условиями использования территории. Масштаб 1:2000.

На чертеже межевания показаны границы существующих земельных участков, зоны с особыми условиями использования территории, существующие объекты капитального строительства.

Границы территорий объектов культурного наследия на проектируемой территории не выявлены.

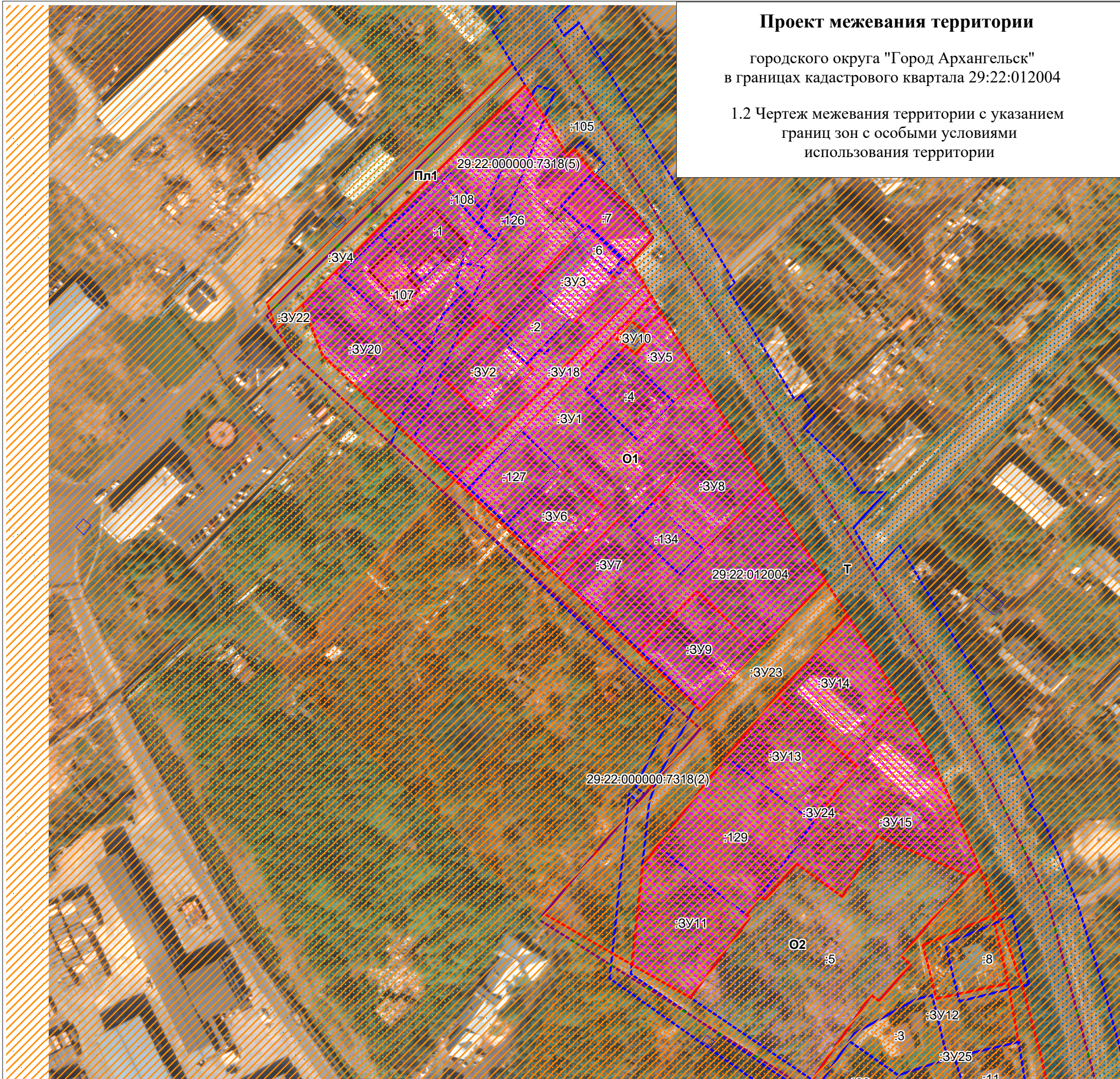
Границы лесничеств, участковых лесничеств, лесных кварталов, лесотаксационных выделов или частей лесотаксационных выделов на проектируемой территории не выявлены.



# Проект межевания территории

городского округа "Город Архангельск"  
в границах кадастрового квартала 29:22:012004

1.2 Чертеж межевания территории с указанием  
границ зон с особыми условиями  
использования территории



## Условные обозначения:

- - границы земельных участков, сведения о которых содержатся в ЕГРН
- - граница кадастрового квартала
- - границы территории проектирования
- границы зоны с особыми условиями использования территории с реестровым номером 29:00-6.273 (граница зоны подтопления муниципального образования «Город Архангельск» (территориальный округ Маймаксанский))
- :3У1 - обозначение и границы образуемых земельных участков :3У1-:3У3, :3У5-:3У20
- :3У4 - обозначение и границы образуемых земельных участков :3У4, :3У22, :3У23, :3У25
- :3У21 - обозначение и границы образуемых земельных участков :3У21, :3У24
- Пп1 - обозначение и границы функциональной зоны озелененных территорий специального назначения
- Ж3 - обозначение и границы функциональной зоны застройки среднеэтажными жилыми домами
- Т - обозначение и границы функциональной зоны транспортной инфраструктуры
- О1 - обозначение и границы функциональной многофункциональной общественно-деловой зоны
- О2 - обозначение и границы функциональной зоны специализированной общественной застройки
- 29:22:080402 - номер кадастрового квартала
- :6 - обозначение кадастровых номеров существующих объектов недвижимости

Заказчик: Администрация городского округа "Город Архангельск"

Проект межевания территории  
городского округа "Город Архангельск" в границах кадастрового квартала  
29:22:012004

Изм.	Кол.уч.	Лист	№ док.	Подп.	Дата

Составил: Лодде П.А.

Стадия	Лист	Листов
ПП	1	1

Чертеж межевания территории с указанием  
границ зон с особыми условиями использования  
территории. Масштаб 1:2000

ИП Лодде П.А.